

BALKONKRAFTWERKE

Ihr Balkon - Ihre Energiequelle - Ihre Zukunft!



NEU!
„WR 800-Wplus“

- Drosselbar von 800 auf 600 Watt.
- Integriertes WiFi- & Bluetooth-Modul

SUNpay®-Solaranlagen von



Schnell und einfach montiert

- am Balkon
- auf dem Garagendach
- auf dem Carport
- auf dem Hausdach
- auf dem Gartenhaus
- an der Fassade
- auf der Terrasse
- im Garten (z. B. Bodenmontage).



*Made in Germany -
außer Wechselrichter

SUNSET Energietechnik GmbH · Industriestr. 8 - 22 · D-91325 Adelsdorf

· Tel. ++49 (0) 9195 - 94 94 -0 · Fax: ++49 (0) 9195 - 94 94 -690 · info@sunset-solar.com · www.sunset-solar.com

SUNpay®-Solaranlagen für Haus-/Wohnungsbesitzer und Mieter

Ihre Vorteile auf einem Blick:

- **Kostenersparnis: Reduzierung der Stromkosten** im Haushalt - **spart Geld!**
- **Eigenverbrauch:** Direkte Nutzung des erzeugten Stroms vor Ort, dadurch geringere Energiekosten.
- **Wertsteigerung** der Immobilie!
- **„Made in Germany“:** Solarmodule aus CO₂-neutraler SUN-SET Modulfertigung in Löbichau (bei Gera)
- **Kompakt und platzsparend:** Für jede Fläche das passende SUNpay®-Set.
- **Montageorte:** Für Balkone, Flach-, Carport-, Garagendächer, Terrassen, Zäune und Gärten.
- **Einfache Installation:** Sets mit hochwertiger, universeller Edelstahl-Halterung und 5 m Kabel zur AC-Montage mit Schuko-Stecker.
- **Mobilität:** Flexibel positionierbar und bei Umzug mitnehmbar, daher auch für Mieter geeignet!
- **Umweltfreundlich:** Saubere Solarenergie reduziert den ökologischen Fußabdruck.



Funktionsweise

- Das Solarmodul wandelt das Tages- und Sonnenlicht in Gleichstrom um.
- Der Modulwechselrichter wandelt den gewonnenen 12 V Gleichstrom in netzkonformen Wechselstrom (230 V) um.
- Mittels des Wechselrichters wird der erzeugte Strom über die nächstgelegene Steckdose/Abzweigdose in das Hausstromnetz eingespeist.
- Der solarerzeugte Strom reduziert somit die elektrische Grundlast im Haushalt für z. B. Kühl-/Gefrierschrank, Waschmaschine oder Stand-by-Geräte.

Einsparung

Mit der Solaranlage SUNpay®860-W können Sie, je nach Montageart und Gebiet, bis zu 800 kWh im Jahr einsparen.

Dies entspricht z. B. dem Stromverbrauch Ihres Kühl- u. Gefrierschranks Klasse A⁺⁺⁺, der Waschmaschine Klasse A⁺⁺⁺, Heizungspumpe und diverser Standby-Geräte.

Unter Berücksichtigung der steigenden Strompreise amortisiert sich die SUNpay®-Solaranlage in ca. 3 - 4 Jahren.

Hinweis

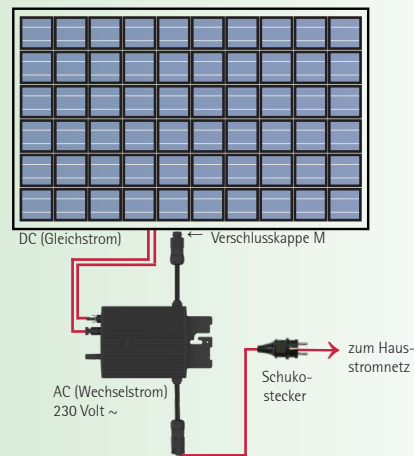
! Balkon-Solaranlagen dürfen, laut VDE-Norm DIN VDE V 0126-95, **mit Schuko-Stecker bis 800 Watt an das Hausstromnetz** angeschlossen werden.

! Der Betrieb der Anlage ist innerhalb von vier Wochen ab Inbetriebnahme im Marktstammdatenregister (MaStR) der Bundesnetzagentur zu melden.

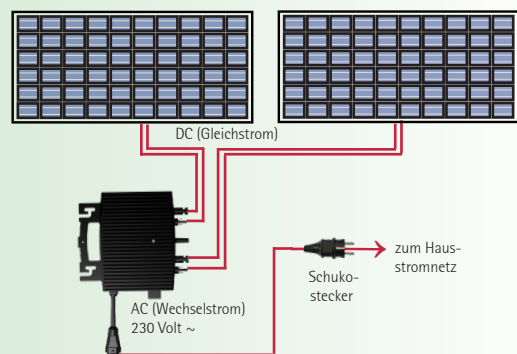
! Zähler ohne Rücklaufsperrung werden automatisch innerhalb von 4 Monaten nach Inbetriebnahme vom Messstellenbetreiber ausgetauscht.

Anschlussmöglichkeiten

Anschluss mit Schuko-Stecker am Beispiel der SUNpay®300plus



am Beispiel der SUNpay®860-W plus



Lieferumfang der SUNpay®-Solaranlagen auf einen Blick

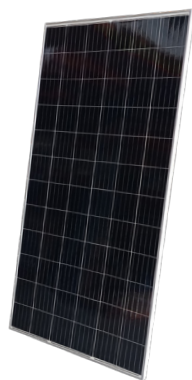


Abb. SUNpay®430plus (OH)

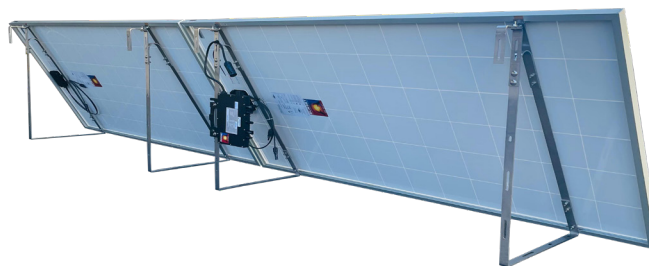




Abb. SUNpay®600plus (MH)

- für kleine Balkone geeignet
- inkl. Hochleistungs-Solarmodul
- Solarmodul ohne Glas und extra leicht

SUNpay® (OH) – ohne Halterung		Art.-Nr.	Solarmodule			Mikrowechselrichter			Edelstahl-Halterungs-Set	5m-Kabel (montagfertig, für AC-Montage mit Schukostecker)
			AS 300S; 300 Watt	AS 420 LW; 420 Watt	AS 430-6; 430 Watt	HERF-WR 300plus	HERF-WR 600plus	HERF-WR 800-W plus		
1	SUNpay®300plus (OH)	29039	1	-	-	1	-	-	-	1
2	SUNpay®420LW plus (OH)	29070	-	1	-	1	-	-	-	1
3	SUNpay®430plus (OH)	29073	-	-	1	1	-	-	-	1
4	SUNpay®840LW-W plus (OH)	29082	-	2	-	-	-	1	-	1
5	SUNpay®860-W plus (OH)	29080	-	-	2	-	-	1	-	1
SUNpay® (MH) – mit Halterung										
6	SUNpay®300plus (MH)	29040	1	-	-	1	-	-	1	1
7	SUNpay®420LW plus (MH)	29064	-	1	-	1	-	-	1	1
8	SUNpay®430plus (MH)	29074	-	-	1	1	-	-	1	1
9	SUNpay®600-W plus (MH)	29040	2	-	-	-	1	-	2	1
10	SUNpay®840LW-W plus (MH)	29083	-	2	-	-	-	1	2	1
11	SUNpay®860-W plus (MH)	29081	-	-	2	-	-	1	2	1

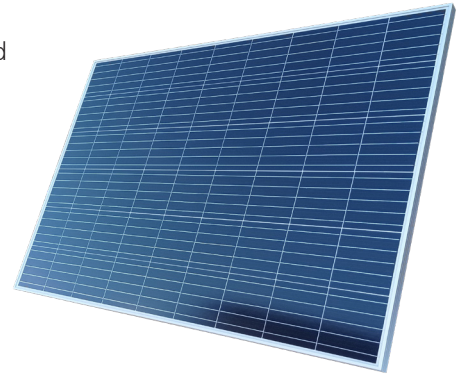
Optional erhältlich Zubehör

	Bezeichnung	Art.-Nr.	Bild	Einsatzgebiet
1.	Dachhalterungs-Set für Schrägdach	29001		Für die Aufdachmontage, z. B. auf einem Ziegeldach. Geeignet für Solarmodule mit einer Rahmentiefe von 35 mm. Bestehend aus: 4 Dachhaken, 2 Aluschienen (L: 1,2 m), 4 Abschlussklemmen inkl. Verschraubungssatz.
2.	5 m Verlängerungskabel (+/-) inkl. MC 4-kompatibler Stecker	29002		Für DC-Montage notwendig, wenn der Modulwechselrichter an einem weiter entfernten Platz montiert werden soll.

Technische Daten

SUNSET Solarmodule „AS 300S“ / AS 420 LW / AS 430-6 (72)

- Die **hocheffizienten monokristallinen Siliziumsolarzellen** erreichen einen Wirkungsgrad bis über 21 %
- Hergestellt in einer CO₂-neutralen Modulfertigung in Deutschland**
- Strukturierte Zellenoberfläche für eine besonders hohe Stromausbeute
- Solarmodul „AS 300S“** - Platzsparendes Modul, aus spezialgehärtetem Solarglas, EVA-Kunststoff sowie ein eloxierter Aluminiumrahmen für eine langjährige Nutzung.
- Solarmodul „AS 420 LW“** - Hochtransparente Kunststoffolie in eloxiertm Aluminiumrahmen; glaslos und extra leicht
- Solarmodul „AS 430“** - Leistungsstarkes, großes Solarmodul, Verwendung von spezialgehärtetem Solarglas, EVA- Kunststoff sowie ein eloxierter Aluminiumrahmen stellen eine langjährige Nutzung sicher.



Technische Daten#			AS 300S	AS 420 LW	AS 430-6 (72)
Nennleistung (±5%)	P _{max}	[W _p]	300	420	430
Nennstrom	I _{MP}	[A]	9.80	10.15	10.33
Nennspannung	V _{MP}	[V]	30.6	41.35	41.6
Kurzschlussstrom	I _{SC}	[A]	10.35	10.5	10.8
Leerlaufspannung	V _{OC}	[V]	35.7	50.6	51.0
Abmessungen	LxBxH	mm	1480 x 992 x 35	1973 x 997 x 35	1990 x 1000 x 35
Gewicht		kg	16	12,7	21,0

Spitzenleistung unter Testbedingungen (STC: 1000 W/m², 25°C, Spektrum AM 1,5)

Über die Jahre setzte SUNSET Energietechnik immer wieder neue Qualitätsstandards.

Fortlaufende Tests garantieren eine durchweg hohe Qualität. Jedes Modul wird einer visuellen, technischen und elektrischen Kontrolle unterzogen.

Jedes Modul wird HV-getestet und mittels Elektro-Lumineszenz untersucht. Dies ist an dem original SUNSET-Etikett, der Seriennummer und den SUNSET-Garantien erkennbar:

- 5 Jahre Produktgarantie
- 10 Jahre Leistungsgarantie auf eine Leistungsabgabe von 90%
- 25 Jahre Leistungsgarantie auf eine Leistungsabgabe von 80%
- Detaillierte Informationen finden Sie in unseren Garantiebedingungen

HERF-Modulwechselrichter „WR 300plus“ / „WR 800-W plus“

Die leistungsoptimierten Wechselrichter sind mit einem besonders weiten MPP-Spannungsbereich von 16 - 48 V versehen, so dass bereits bei geringer Lichteinstrahlung, hohen Temperaturen oder leichter Teilverschattung Energie erzeugt wird.

- Integrierte gesetzlich vorgeschriebene Freischalteinrichtung (NA-Schutz). Dies garantiert, dass sich der Wechselrichter bei Stromausfall oder Netzabschaltung selbstständig vom Stromnetz trennt.
- Hoher Feuchtigkeitsschutz durch voll ausgegossenes Gehäuse.



Abb. WR 300plus

WR 800-W plus“:

- Drosselbar von 800 Watt auf 600 Watt.
- Integriertes WiFi- & Bluetooth-Modul; Benutzung mit der ESTAR-Wifi-App, für lückenlose Sicherheit und Zuverlässigkeit an Smart-Home-Solarsysteme anpassbar.
- Sicherheit durch Schnellabschaltung und isolierten Transformator.
- Reduzierte Spannungsschwankungen durch Blindleistungsregelung.

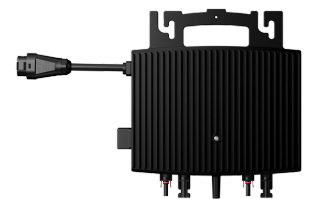


Abb. WR 800-W plus

Technische Daten#	WR 300plus	WR 800-W plus		WR 300plus	WR 800-W plus
Eingangsdaten (DC):			AC-Nennspannung (V)	230 V	230 V
Eingangsleistung (W)	240 - 420	2x 300 - 540	Umgebungstemperatur (C°)	-40 bis +65	
Maximale DC Spannung (V)	60	60	MPP Wirkungsgrad (%)	99,5	
Min./Max. Startspannung (V)	16 - 60	22 - 60	Schutzgrad	IP67	
MPP Bereich (V)	16 - 48	16 - 48	Abmessungen (BxHxT) mm	165x197x31,1	282x290x35
Max. DC-Strom (A)	13	2x 14	Gewicht (kg)	2,35	3,8
Ausgangsdaten (AC):			Garantie (lt. Garantiebedingung)	10 Jahre	10 Jahre
AC-Nennleistung (VA)	300	800	Produktsicherheit	VDE-AR-N 4105:2018-11, DIN VDE V0124-100, EN 50549-1:2019	VDE-AR-N 4105:2018-11, DIN VDE V0124-100, NF EN 50549-1:2019
Nennausgangsstrom (A)	1,3	3,48			

*technische Änderungen, Abbildungen und Irrtümer vorbehalten!

SUNSET Energietechnik GmbH · Industriestr. 8 - 22 · D-91325 Adelsdorf

· Tel. ++49 (0) 9195 - 94 94 -0 · Fax: ++49 (0) 9195 - 94 94 -690 · info@sunset-solar.com · www.sunset-solar.com